

# 云龙县长新乡新松坡光伏发电项目国有建设用地使用权挂牌出让须知

根据《中华人民共和国土地管理法》《中华人民共和国城市房地产管理法》《中华人民共和国城镇国有土地使用权出让和转让暂行条例》《招标拍卖挂牌出让国有建设用地使用权规定》以及《招标拍卖挂牌出让国有建设用地使用权规范》等有关规定，经云龙县人民政府批准，云龙县自然资源局决定以挂牌方式出让云龙县长新乡新松坡光伏发电项目国有建设用地使用权。

一、本次国有建设用地使用权挂牌出让的出让人为云龙县自然资源局。

二、本次国有建设用地使用权的挂牌出让遵循公开、公平、公正和诚实信用原则。

三、本次出让地块的基本情况及相关规划指标要求：

1. 出让地块位置及面积。出让地块位于云龙县长新乡新塘村委会、新和村委会，总面积面积 15330 平方米，涉及 55 个地块，具体范围详见宗地图。

2. 按照规划布局设定要求，该宗地建设为供电用地，土地使用年限为 50 年。

3. 出让地块现状。权属清楚、界址明确，地形地貌以公告期间的现状为准，该项目已建成，按现状条件出让。

4. 出让地块的土地使用条件，具体规划控制指标要求为：

(1) 容积率： $\geq 1.0$  且  $< 2$ ；

(2) 建筑限高： $\leq 12$  米；

(3) 地块规划用于供电用地，其它未尽事项应符合国家法律、法规、

规范的相关规定。

5. 出让地块的动工及竣工时限：出让地块应在签订《国有建设用地使用权出让合同》之日起一年（12个月）内开工建设；从约定动工之日起两年内完成开发建设。

#### 四、竞买资格及要求

中华人民共和国境内、外的企业、法人、自然人均可参加竞买，申请人仅可单独申请。凡年满十八周岁具有民事行为能力的公民和法人均可参加，申请人应当单独申请。报名时，报名人应如实、准确的提供或填写报名信息，若拒绝提供或提供虚假报名资料的自行承担一切后果。申请人存在下列情形之一的法人及其控股股东、自然人和其他组织，不得参加竞买：

1. 对列入失信被执行人、涉税违法案件当事人；
2. 具有拖欠土地出让金行为人；
3. 政府采购违法失信行为人。

五、本次国有土地使用权挂牌出让按照价高者得的原则确定竞得人。

六、报名时间：2024年11月15日至2024年12月13日15时00分。

七、报名方式：竞买人须先办理CA证书，请登录“云南省公共资源交易信息网（网址：<http://ggzy.yn.gov.cn/#/homePage>），选择大理州”，点击右侧“CA办理”进入CA数字证书办理页面，根据流程提示办理。CA数字证书办理成功后，请竞买人于2024年12月13日15:00前，登录“云南省公共资源交易信息网（网址：<http://ggzy.yn.gov.cn/#/homePage>），选择大理州”，凭CA数字证书在网上报名，并上传以下报名资料：

1. 法人申请的，应提交下列文件：
  - （1）申请书；
  - （2）法人单位有效证明文件；

(3) 法定代表人的有效身份证明文件;

(4) 申请人委托他人办理的, 应提交授权委托书及委托代理人的有效身份证明文件;

(5) 承诺书

(6) 其他需要提交的有关材料。

2. 自然人申请的, 应提交下列文件:

(1) 申请书;

(2) 申请人有效身份证明文件;

(3) 申请人委托他人办理的, 应提交授权委托书及委托代理的身份证明文件;

(4) 承诺书

(5) 其他需要提交的有关材料。

3. 其他组织申请的, 应提交下列文件:

(1) 申请书;

(2) 表明该组织合法存在的文件或有效证明;

(3) 表明该组织负责人身份的有效证明文件;

(4) 申请人委托他人办理的, 应提交授权委托书及委托代理人的身份证明文件;

(5) 承诺书

(6) 其他需要提交的有关材料。

4. 境外申请人申请的, 应提交下列文件:

(1) 申请书;

(2) 境外企业、法人、自然人、其他组织的有效身份证明文件;

(3) 申请人委托他人办理的, 应提交授权委托书及委托代理人的有效身份证明文件;

(4) 承诺书

(5) 其他需要提交的有关材料。

上述文件中，申请书必须用中文书写，其他文件可以使用其他语言，但必须附中文译本，所有文件的解释以中文译本为准。注：竞买相关资料及报名资料模板详见公告附件。

八、竞买资格审查：竞买人按要求提交报名资料及缴纳竞买保证金，经资格审查合格的给予资格确认；若资格审查不通过，在报名时间截止前，可以修改报名资料后重新提交审核。

经审查，有下列情形之一的，为无效申请；

- (1) 申请人不具备竞买资格的；
- (2) 申请文件不齐全或不符合规定的；
- (3) 委托他人代理，委托文件不齐全或不符合规定的；
- (4) 法律法规规定的其他情形。

九、保证金缴纳：

竞买保证金的交纳起止时间为**2024年11月15日至2024年12月13日15时00分**（周末、节假日银行不办理对公业务，请竞买申请人在法定工作日合理安排保证金交纳时间，如保证金无法到账，责任由竞买申请人自行承担），逾期不予受理。经审查，竞买申请人按规定交纳竞买保证金，具备申请条件的，我局将在**2024年12月13日17时00分**前确认其竞买资格。

1. **【竞买保证金交纳方式】**：线下交纳（法人、其他组织从其基本户转账或电汇，自然人从本人账户转账或电汇）。

2. **【竞买保证金账户信息】**：

开户单位：云龙县土地收购储备交易中心

开户银行：云南云龙农村商业银行股份有限公司

银行帐号：4800015609040012

十、挂牌时间：2024年12月5日00时00分至2024年12月15日10时00分（限时竞价10分钟）

十一、宗地的挂牌起始价、竞买保证金、增价幅度

1. 起始价为人民币：（大写）叁佰捌拾伍万元（¥3850000.00元）整；
2. 竞买保证金为人民币：（大写）柒拾柒万元（¥770000.00元）整；
3. 增价幅度每次：壹万元整（大写）（¥10000.00）。

十二、竞价规则：

1. 以增价方式报价，每次增价幅度要大于或等于增价幅度的整数倍方有效。

2. 竞买人在挂牌期内可不报价，也可多次报价，符合条件的有效报价系统予以接受，并即时公布。报价应当谨慎，一经提交，不得修改或者撤回，挂牌截止时间结束即进入限时竞价。

3. 限时竞价阶段以每10分钟为周期进行倒计时报价，在倒计时周期内的任一时间点有新报价，电子交易平台即从此时间点起开始一个新的倒计时周期，进行新一轮竞价，并按此方式不断进行，直至倒计时周期内无新的报价，电子竞价结束，出价最高且报价不低于底价的竞买人为竞得人。

十三、本次公开出让地块均为现状土地，地块踏勘可由申请人自行踏勘。本次挂牌出让的时间、地点及其他事项如有变更，以【云南省公共资源交易信息网（网址：<http://ggzy.yn.gov.cn/#/homePage>），选择大理州】网上发布的变更通知为准。

十四、签订《成交确认书》

确定竞得人后，出让人与竞得人签订《成交确认书》。竞得人拒绝签订《成交确认书》也不能对抗挂牌成交结果的法律效力。

十五、缴纳出让金

《国有建设用地使用权出让合同》签订之后六十日内全额缴纳土地出让金。

#### 十六、出让结果公布

《成交确认书》签订之后，在“云南省公共资源交易信息网(大理州)”“中国土地市场网”同时发布出让结果公示。

#### 十七、签订《国有建设用地使用权出让合同》

出让结果公示结束后，出让人与竞得人依据《成交确认书》约定签订《国有建设用地使用权出让合同》。

#### 十八、注意事项

(一) 申请人须全面阅读有关挂牌文件，如有疑问可以在挂牌开始日以前用书面或口头方式向云龙县自然资源局咨询。申请人可到现场踏勘挂牌出让地块。申请一经受理确认后，即视为竞买人对挂牌文件及地块现状无异议或全部接受，并对有关承诺承担法律责任。

(二) 申请人竞得土地后，拟成立新公司进行开发的，应在申请书中明确新公司的出资构成，成立时间等内容。我局可以根据挂牌结果与竞得人签订《国有建设用地使用权出让合同》，在竞得人按约定办理完新公司注册登记手续后，再与新公司签订《国有建设用地使用权出让合同或变更协议》。

(三) 确定竞得人后，竞得到县自然资源局签订《成交确认书》。委托他人代签的，应提交法定代表人亲笔签名并盖章的授权委托书。《成交确认书》对挂牌人和竞得人具有法律效力，挂牌人改变挂牌结果的，或者竞得人放弃竞得宗地的，应当承担法律责任。

(四) 竞得人交纳的竞买保证金，在挂牌成交后转作受让地块的定金。未竞得人交纳的竞买保证金，我局在挂牌活动结束后5个工作日内予以退还，不计利息。

(五)有下列情形之一的,挂牌人应当在挂牌前终止挂牌活动并通知竞买人:

1. 竞买人串通损害国家利益, 社会利益或他人合法权益的;
2. 挂牌工作人员私下接触竞买人, 足以影响挂牌公正性的;
3. 应当依法终止挂牌活动的其他情形。

(六) 竞得人有下列行为之一的, 视为违约, 挂牌人可取消其竞得人资格, 竞买保证金不予退还:

1. 竞得人逾期或拒绝签订《成交确认书》的;
2. 竞得人逾期或拒绝签订《国有建设用地使用权出让合同》的。

(七) 挂牌成交价格即为该幅土地的出让价款(不包含土地交易所产生的契税、印花税、基础设施配套费、办证费等, 以上费用由竞得人自行承担)。

(八) 竞得人与出让人签订《国有建设用地使用权出让合同》后, 应当按出让合同约定的支付挂牌成交价款。竞得人付清全部挂牌成交价款后, 依法申请办理土地登记, 领取《不动产权证书》。

(九) 挂牌不成交的, 应当按规定由云龙县自然资源局重新组织出让。

(十) 我局对本《须知》有解释权。未尽事宜依照《招标挂牌拍卖出让国有建设用地使用权规范》办理。



## 竞买申请书

云龙县自然资源局：

经认真阅读编号为 CX2024-01 号（云龙县长新乡新松坡光伏发电项目用地） 地块挂牌出让文件，我方完全接受并愿意遵守你局国有建设用地使用权挂牌出让文件中的规定和要求，对所有文件均无异议。

我方现正式申请参加你局 2024 年 12 月 5 日 00 时 00 分至 2024 年 12 月 15 日 10 时 00 分在云南省公共资源交易信息网（大理州） <http://ggzy.yn.gov.cn/#/homePage> 举行的 CX2024-01 号 地块国有建设用地使用权挂牌活动。

我方愿意按挂牌出让文件规定，缴纳竞买保证金人民币（大写）：柒拾柒万元整（¥770000.00）整。

若能竞得该地块，我方保证按照国有建设用地使用权挂牌出让文件的规定和要求履行全部义务。

若我方在国有建设用地使用权挂牌出让活动中，出现不能按期付款或有其他违约行为，我方愿意承担全部法律责任，并赔偿由此产生的损失。

特此申请和承诺。

申请单位或申请人（加盖公章）：

法定代表人（或授权委托书代理人）签名：

联系人：

地址：

邮政编码：

电话：

银行账号：

开户行：

申请日期：        年    月    日



# 云龙县自然资源局国有建设用地使用权 挂牌竞买承诺书

云龙县自然资源局：

经认真阅读编号为\_\_\_\_\_地块的挂牌出让文件，我方完全接受并愿意遵守此次国有土地使用权挂牌出让文件中的规定和要求，对所有文件均无异议，现就具体事宜我单位（公司/个人）承诺如下：

1、同意按时缴纳国有建设用地竞买保证金（不计息）  
人民币：\_\_\_\_\_。

2、同意此次国有建设用地使用权挂牌出让竞买文件中规定的竞买规则。

3、一旦被确定为竞得人，同意按竞买文件的要求与出让人签订《国有建设用地使用权出让合同》，并按照合同约定按时缴纳全部土地出让金，按规定和要求履行全部义务。

4、对参与此次国有建设用地挂牌活动所提供材料真实性负责并承担相关法律责任。

5、若我方在国有土地使用权挂牌出让活动中，出现不能按期付款或有其他违约行为，我方愿意承担全部法律责任，并赔偿由此产生的损失。

承诺人（加盖公章）：

法定代表人（或授权委托书代理人）签字：

联系人：

联系电话：

地址：

日期：        年        月        日

## 授权委托书

委 托 人		受 托 人	
姓 名		姓 名	
性 别		性 别	
出生日期		出生日期	
工作单位		工作单位	
职 务		职 务	
证件号码	身份证	证件号码	身份证
<p>本人授权_____代表本人参加_____年____月____日至_____年____月____日在“云南省公共资源交易信息网（大理州）  <a href="http://ggzy.yn.gov.cn/#/homePage">http://ggzy.yn.gov.cn/#/homePage</a>”举办的编号为_____地                      块国有土地使用权挂牌出让活动，代表本人签订《国有建设用地使                      用权出让合同》等具有法律意义的文件、凭证等。</p> <p>受托人在该地块挂牌出让活动中所做出的承诺、签署的合同或                      文件，本人均予以承认，并承担由此产生的法律后果。</p> <p style="text-align: center;">委托人（签名）：_____</p> <p style="text-align: center;">_____年____月____日</p>			
备 注	<p style="text-align: center;">兹证明本委托书确系本单位法定代表人：_____亲自签                      署。</p> <p style="text-align: center;">（单位公章）</p> <p style="text-align: center;">_____年____月____日</p>		

# 云龙县人民政府文件

龙政复〔2024〕265号

## 云龙县人民政府 关于拟挂牌出让长新乡新松坡光伏发电项目 国有建设用地使用权的批复

县自然资源局：

你单位报送的《关于审定拟挂牌出让长新乡新松坡光伏发电项目国有建设用地使用权的请示》（云自然资专〔2024〕217号）已收悉，经县十八届人民政府第84次常务会议研究，现批复如下：

一、原则同意你单位所请，挂牌出让长新乡新松坡光伏发电项目国有建设用地使用权。

二、由你单位负责，严格按照相关程序，依法依规开展挂牌

出让工作。

此复。



## 云龙县长新乡新松坡光伏发电项目用地 (CX2024-01号)宗地主要经济技术指标

经核实，云龙县长新乡新松坡光伏发电项目用地(CX2024-01号)位于云龙县长新乡新塘村委会、新和村委会，由于该范围未编制控制性详细规划，根据实际用途，该宗地主要经济技术指标如下：

1. 用地性质：供电用地(1303)；
2. 用地面积：1.533公顷；
3. 容积率 $\leq 1.0$ 且 $< 2$ ；
4. 建筑高度 $\leq 12$ 米；
5. 宗地相关规划控制指标在下步国土空间规划中落实；
6. 其它未尽事项应符合国家法律、法规、规范的相关规定。



## 关于云龙县新松坡 120MW 光伏发电项目用地规划条件

云龙县新松坡 120MW 光伏发电项目位于云龙县长新乡新塘村民委员会和新和村民委员会。经核实，该项目用地不在长新乡新塘村和新和村村庄规划区范围内。根据地块实际用途，拟提出如下用地规划条件：

- 一、用地规模：22.995 亩（实际面积按勘测定界面积为准）。
- 二、 $1 \leq \text{容积率} < 2$ 。
- 三、用地性质：供电用地（1303）。
- 四、其他未尽事项应符合国家法律、法规、规范的相关规定。

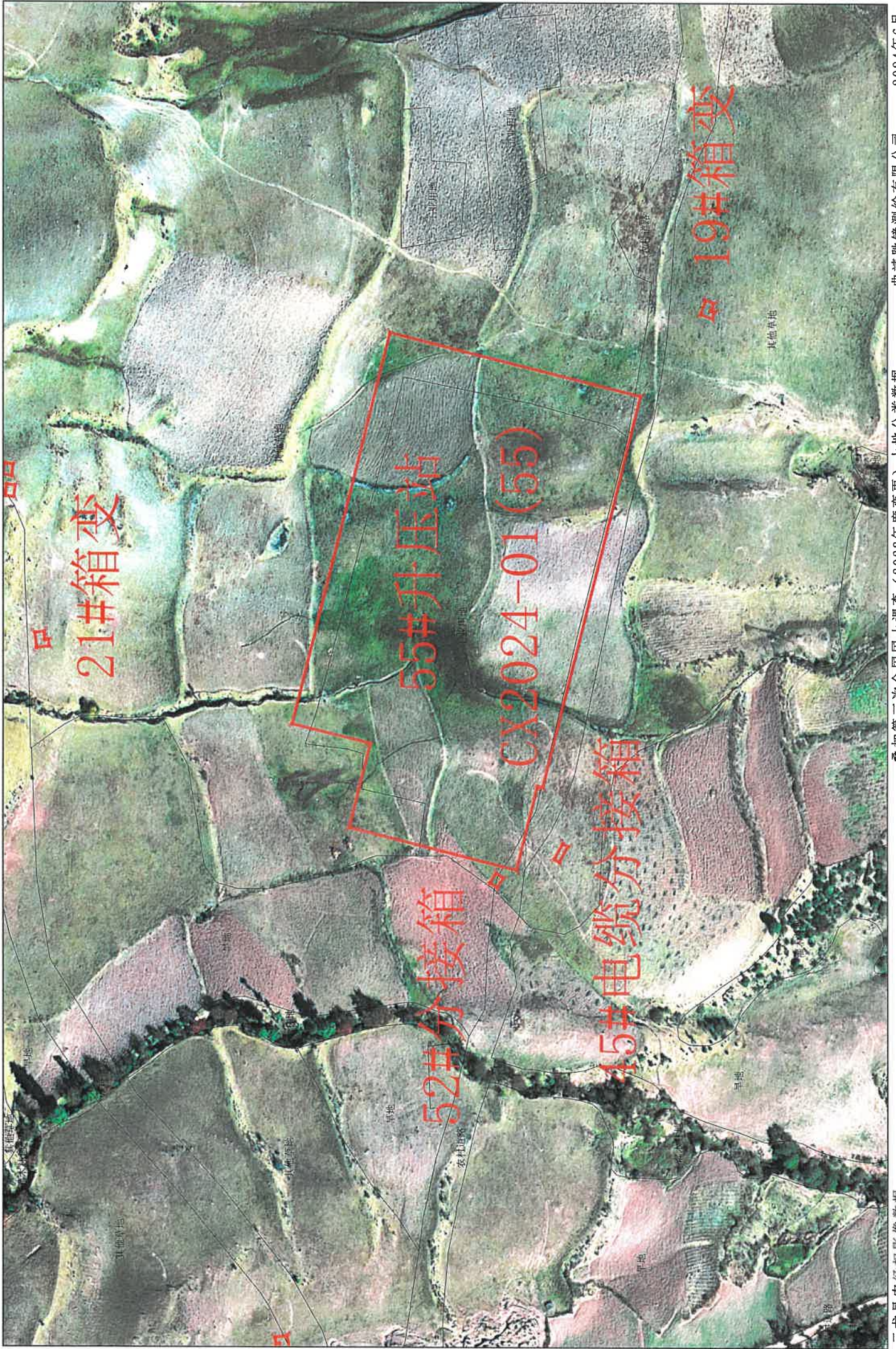
云龙县长新乡人民政府

2023年8月28日





云龙县长新乡 云龙县CX2024-01新松坡光伏发电项目建设用地（55升压站） 供地范围位置影像示意图





中国华能  
CHINA HUANENG

二次设备控制舱

二次设备控制舱

舱

## 新松坡光伏发电项目

2024.11.01 09:08

地点 大理白族自治州·新松坡

经纬度 26.1312°N, 99.5554°E

建设单位 华能澜沧江新能源有限公司

施工单位 中国电建昆明勘测设计院



水印相机